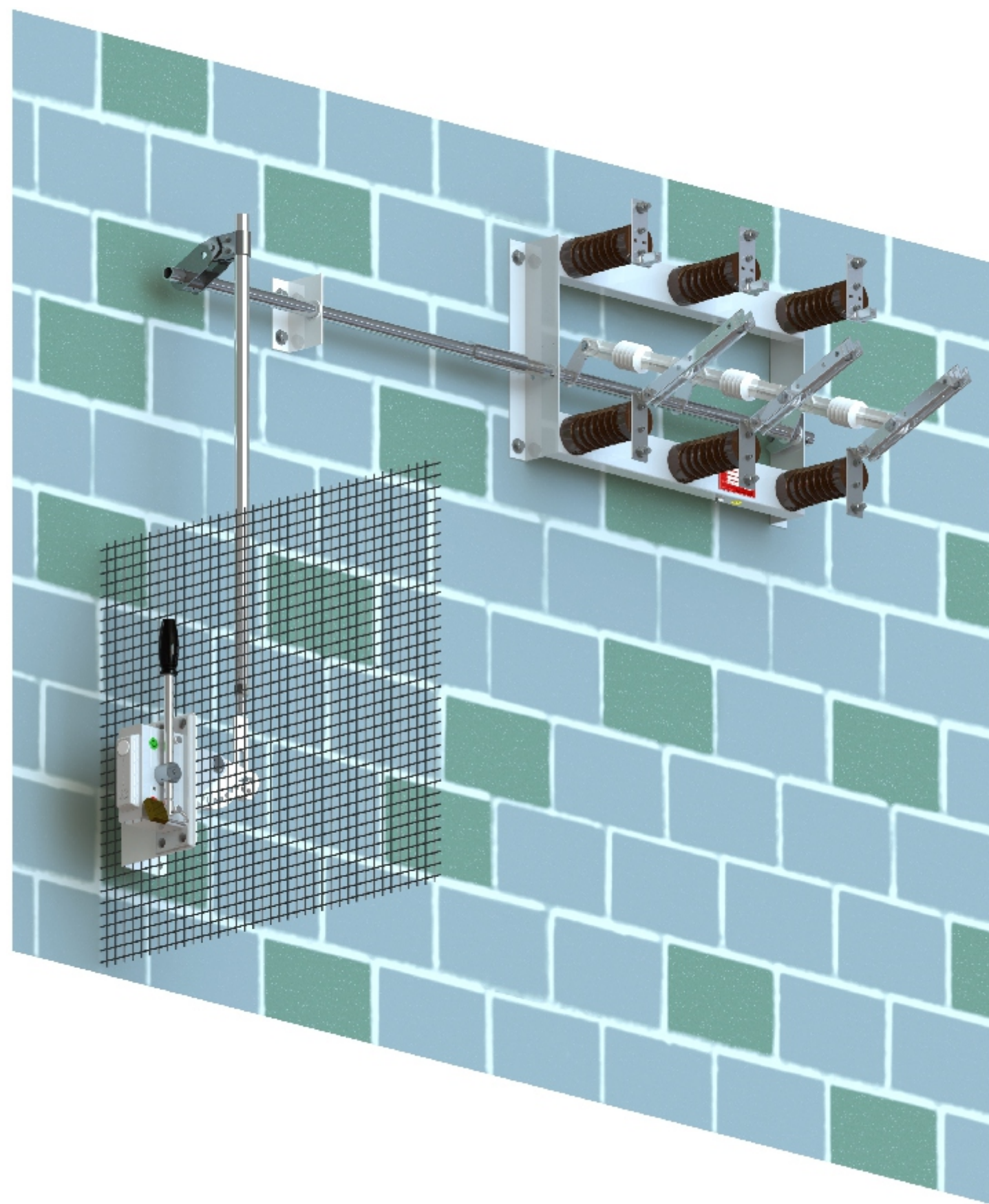


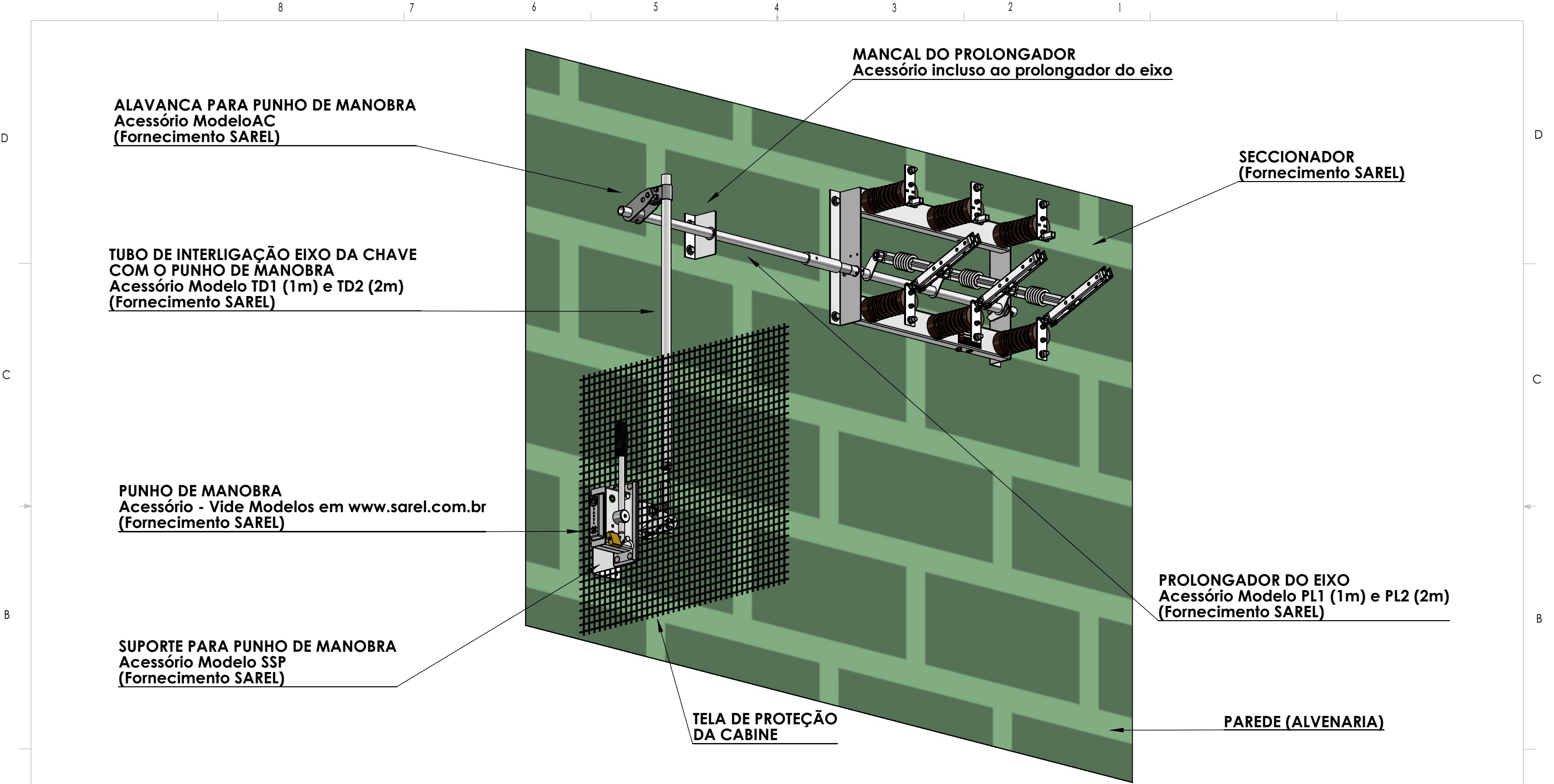
**DESENHO ORIENTATIVO PARA INSTALAÇÃO DO PUNHO DE MANOBRA
COM SECCIONADOR DE PERFIL**
Aplicação em Alvenaria

- * Serve todos os modelos de seccionadores
- * Acionamento por meio de movimento sobe/desce da alavanca
- * Atende em 100% (NR-10) a segurança de uma manobra indevida através dos dispositivos de travamento como bloqueio kirk e cadeados no comando e suporte da alavanca
- * Linha completa de acessórios



Sarel Indústria e Comércio de Materiais Elétricos Ltda
Rua Neuza, 480 - Bairro Canhema
09941-420 DIADEMA SÃO PAULO - BR
Tel.: 55 (11) 4071-2255 / 4072-1580





ALAVANCA PARA PUNHO DE MANOBRA
Acessório Modelo AC
(Fornecimento SAREL)

TUBO DE INTERLIGAÇÃO EIXO DA CHAVE
COM O PUNHO DE MANOBRA
Acessório Modelo TD1 (1m) e TD2 (2m)
(Fornecimento SAREL)

PUNHO DE MANOBRA
Acessório - Vide Modelos em www.sarel.com.br
(Fornecimento SAREL)

SUPORTE PARA PUNHO DE MANOBRA
Acessório Modelo SSP
(Fornecimento SAREL)

MANCAL DO PROLONGADOR
Acessório incluso ao prolongador do eixo

SECCIONADOR
(Fornecimento SAREL)

PROLONGADOR DO EIXO
Acessório Modelo PL1 (1m) e PL2 (2m)
(Fornecimento SAREL)

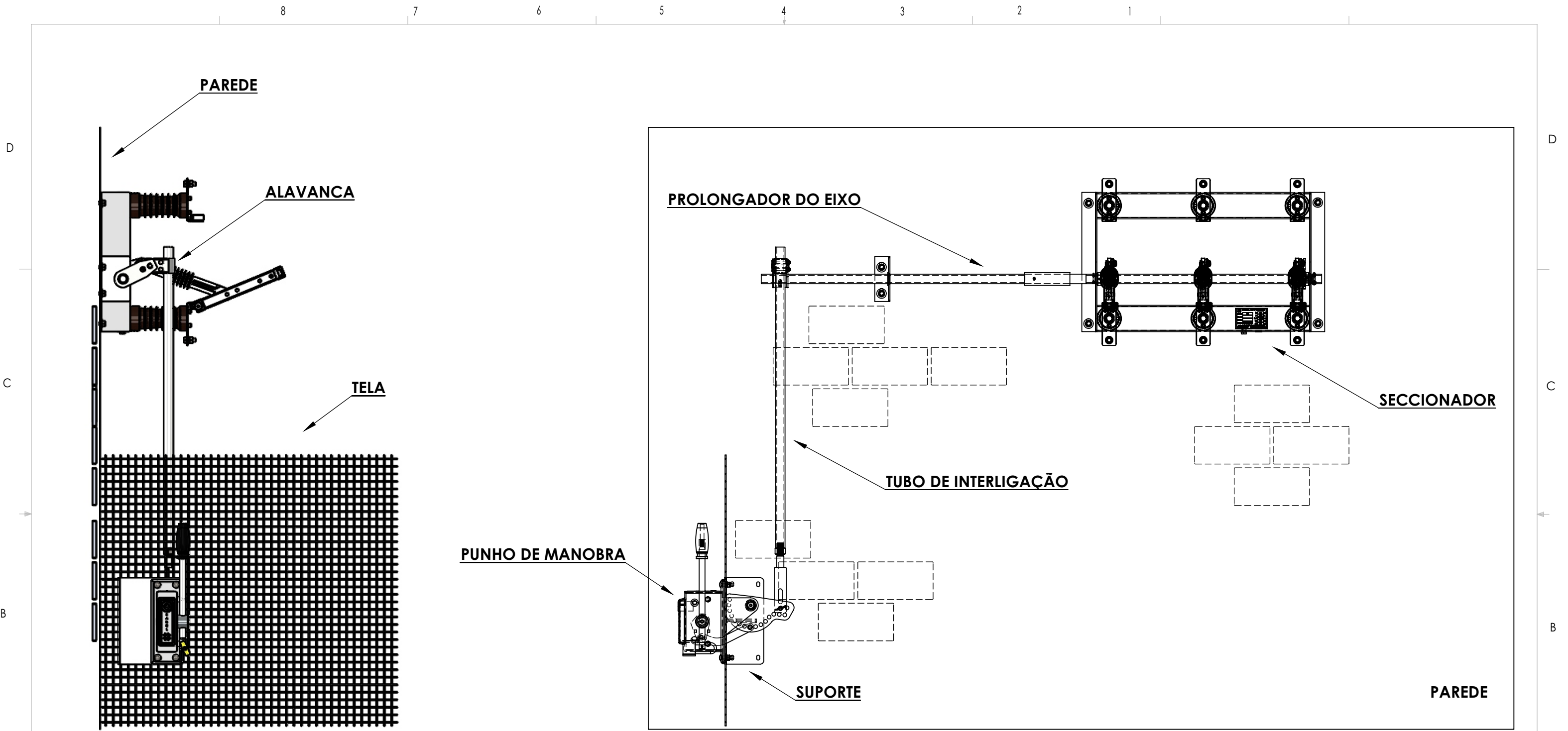
TELA DE PROTEÇÃO
DA CABINE

PAREDE (ALVENARIA)



AS INFORMAÇÕES CONTIDAS
NESTE DESENHO SÃO
PROPRIEDADE EXCLUSIVA DA
SAREL IND E COM LTDA
A REPRODUÇÃO PARCIAL,
OU TOTAL SEM AUTORIZAÇÃO
POR ESCRITO DA
SAREL IND E COM LTDA É PROIBIDA.

CÓDIGO DE BARRAS EAN			NOME	DATA	SAREL IND E COM LTDA TÍTULO: INSTALAÇÃO PUNHO DE MANOBRA SECCIONADOR DE PERFIL (APLICAÇÃO ALVENARIA)
DESENHO	JCS		JAN/12		
VERIFICADO	QUINTELA	JAN/12			
APROV. ENG.					
APR. MANUF.					
QUALIDADE			COMENTÁRIOS:		
PRÓX. MONTAGEM	USADO EM	ACABAMENTO	TAM	DES. Nº	REV
APLICAÇÃO		NÃO MUDAR ESCALA DO DES.	B	MONTAGEM 02	1
			ESCALA		FOLHA 2 DE 3



**VISTA FRONTAL DA INSTALAÇÃO
OPERADOR DE FRENTE PARA OPERAÇÃO**



AS INFORMAÇÕES CONTIDAS NESTE DESENHO SÃO PROPRIEDADE EXCLUSIVA DA **SAREL IND E COM LTDA**. A REPRODUÇÃO PARCIAL, OU TOTAL SEM AUTORIZAÇÃO POR ESCRITO DA **SAREL IND E COM LTDA** É PROIBIDA.

CÓDIGO DE BARRAS EAN			NOME	DATA	SAREL IND E COM LTDA TÍTULO: INSTALAÇÃO PUNHO DE MANOBRA SECCIONADOR DE PERFIL (APLICAÇÃO ALVENARIA)		
DESENHO	JCS		JAN/12				
VERIFICADO	QUINTELA	JAN/12					
APROV. ENG.							
APR. MANUF.							
PRÓX. MONTAGEM	USADO EM	INTERPRETAR TOLERÂNCIA GEOMÉTRICA COM:	QUALIDADE		TAM	DES. Nº	REV
		MATERIAL	COMENTÁRIOS:		B	MONTAGEM 02	1
APLICAÇÃO		ACABAMENTO			ESCALA		FOLHA 3 DE 3
		NÃO MUDAR ESCALA DO DES.					